

# Wielokulturowy Wrocław?

dr hab. Julita Makaro

## Wielokulturowość teoretycznie

- ▣ Poziom realnego zróżnicowania
- ▣ Poziom relacji społecznych
- ▣ Poziom polityczny
- ▣ Poziom marketingowy

## Poziom realnego zróżnicowania

1. Udział Innych etnicznie w strukturze społecznej wrocławian: 3%-8%
1. Wewnętrzne zróżnicowanie Innych etnicznie

zezwoleń na pobyt czasowy w latach 2013-2015,  
Dane na dzień 14.05.2015

<b>obywatelstwo</b>	<b>2013</b>	<b>2014</b>	<b>2015</b>
<b>UKRAINA</b>	9795	17103	10375
<b>WIETNAM</b>	2120	3643	963
<b>CHINY</b>	2848	2962	1087
<b>BIAŁORUŚ</b>	1637	1727	642
<b>ROSJA</b>	1605	1895	703
<b>POZOSTAŁE</b>	14248	22503	6261

wnioski złożone do woj. dolnośląskiego przez obywateli Ukrainy  
Dane na dzień 31.03.2015

<b>TYP WNIOSKU</b>	<b>2013</b>	<b>2014</b>	<b>2015</b>	<b>Suma końcowa</b>
Zezwolenie na zamieszkanie na czas oznaczony	1114	451	-	1565
Zezwolenie na pobyt rezydenta długoterminowego UE	56	94	10	160
Zezwolenie na osiedlenie się na terytorium RP	244	89	-	333
Zezwolenie na pobyt czasowy	-	1751	1130	2881
Zezwolenie na pobyt stały	-	508	283	791

## Wewnętrzne zróżnicowanie Innych etnicznie

1. Mniejszości narodowe i etniczne

1. Obcokrajowcy

1. Repatrianci i „kolorowe dzieci”

## Poziom relacji społecznych (świadomościowy)

1. Świadomość wielokulturowości

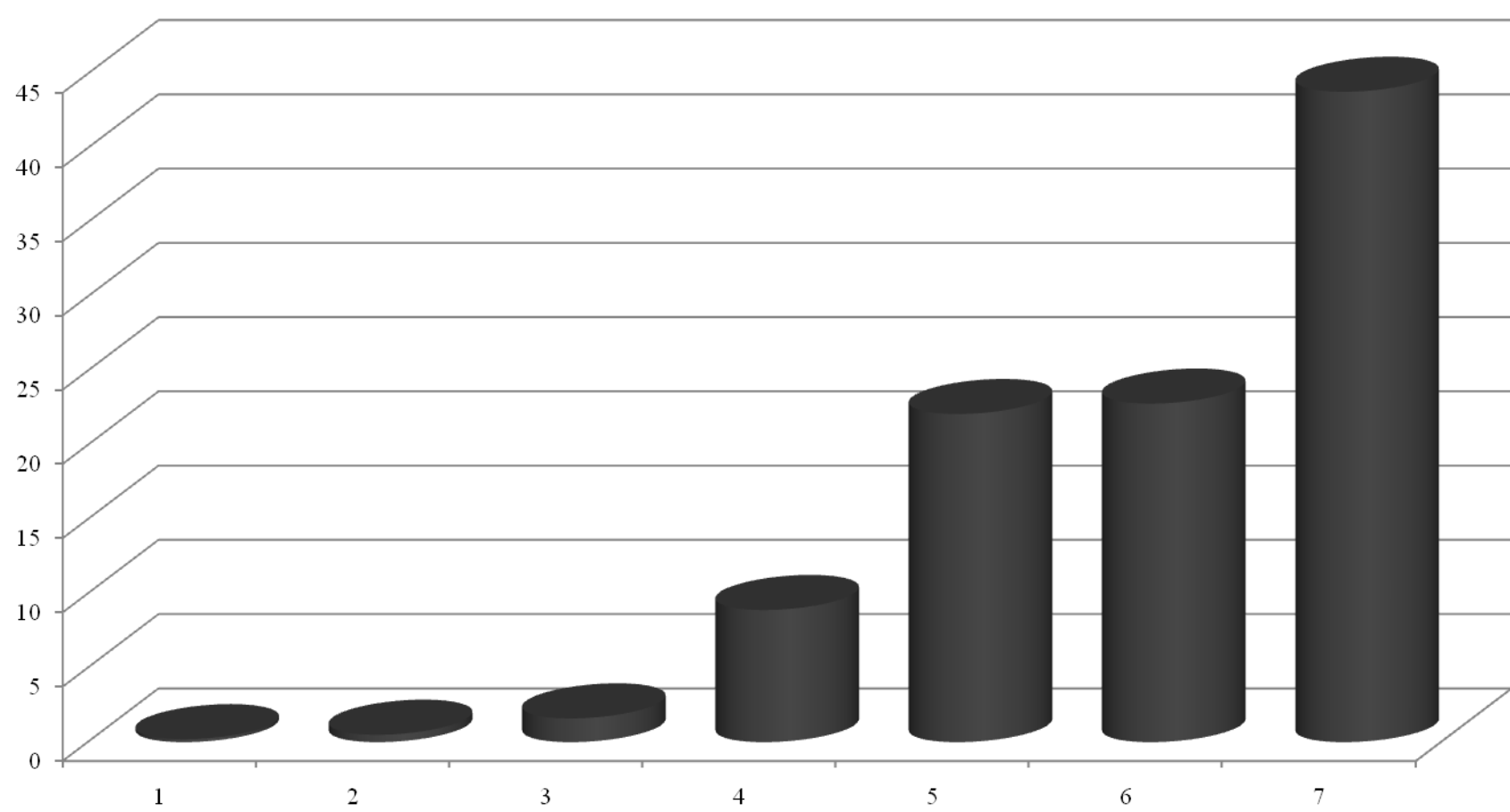
2. Praktykowanie wielokulturowości

1. Perspektywa grupy dominującej

2. Perspektywa grupy mniejszościowej

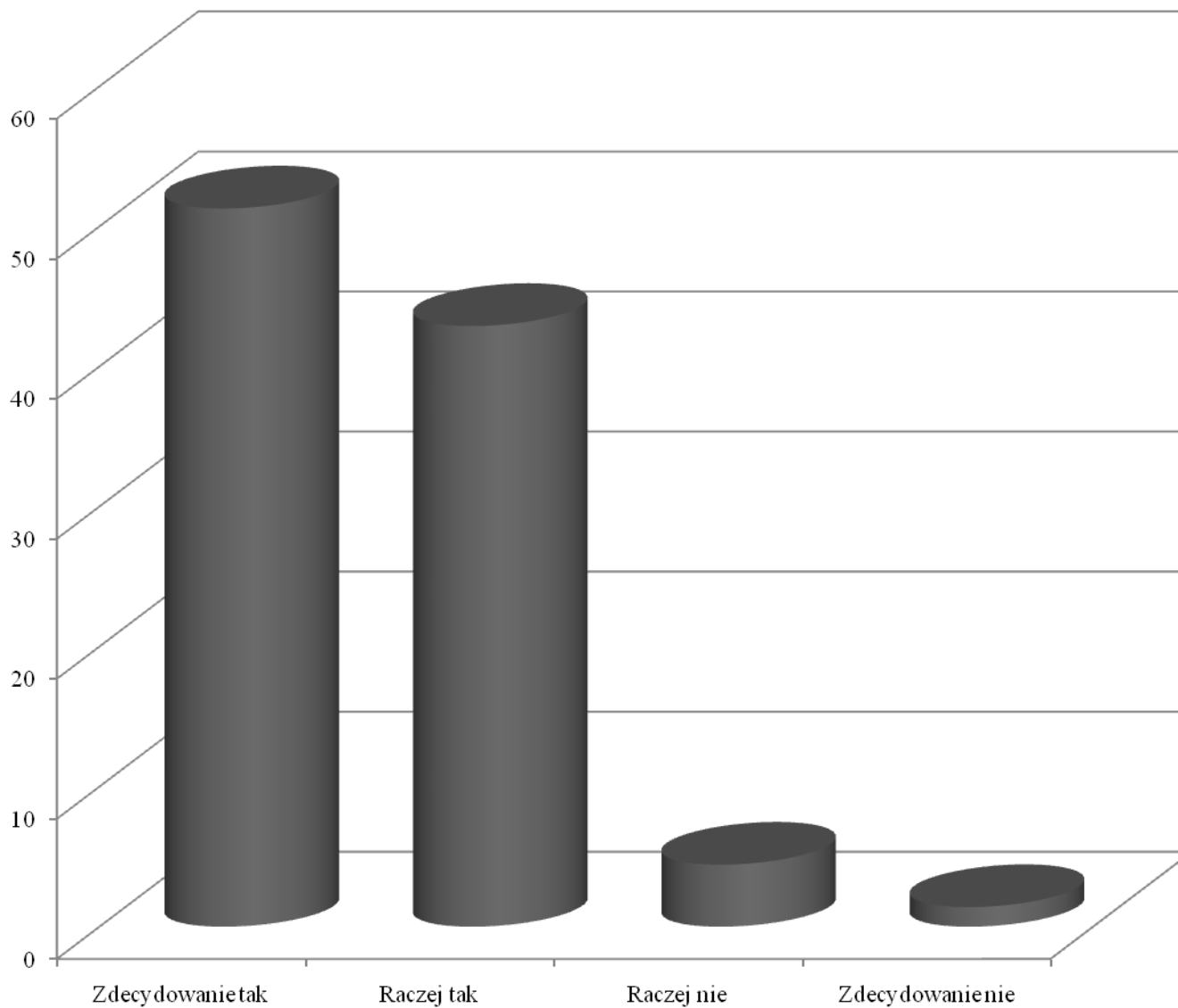
Czy w Pana(i) ocenie, ogólnie można powiedzieć, że wielokulturowość jest zjawiskiem pozytywnym czy negatywnym?

Proszę dokonać oceny w skali od 1 do 7, gdzie 1 oznacza, że wielokulturowość jest zjawiskiem zdecydowanie negatywnym, a 7 – zdecydowanie pozytywnym” [%], n=429





# Wrocław jako miasto wielokulturowe[%],n=429



## Poziom polityczny

### 1. Multikulturalizm

#### 1. Etniczne polityki miejskie w Polsce

#### 1. Etniczne polityki miejskie we Wrocławiu

dziękuję za uwagę